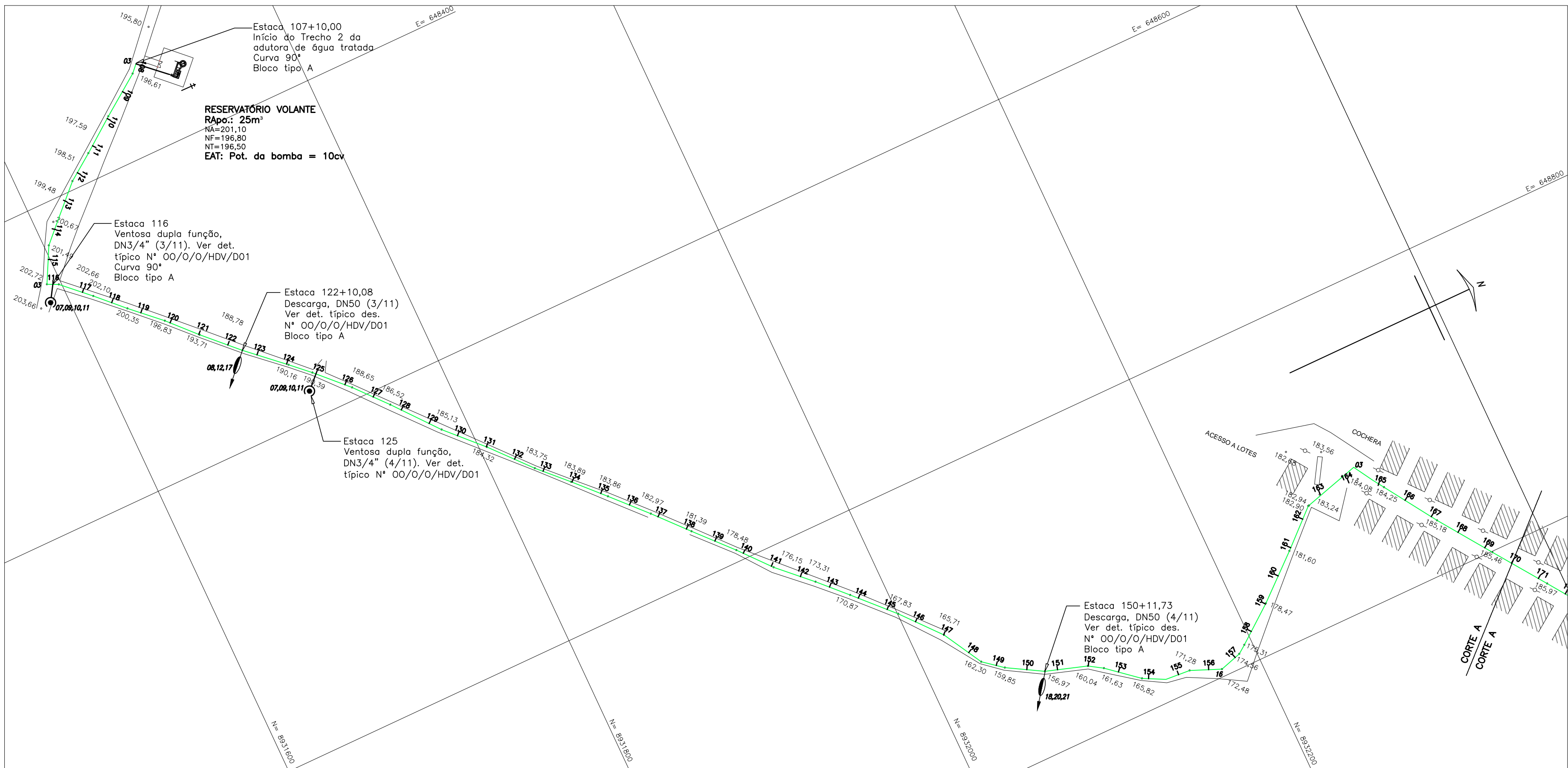


PERFIL – ESC. H – 1:2000  
V – 1:200

OBS: ADUTORA ENVELOPADA CONFORME DETALHE PRANCHA 20.



PLANTA – ESC. 1:2000

22	Colar de tomada, PN10, DN75 x DN3/4"	PEAD	ps	04	Conf. NBR 9798
21	Tê com bolsos, PN10, DN75 x DN50	PEAD	ps	01	Conf. NBR 9798
20	Registro com bolsas, cabecote e cunha de borracha, para tubo de PVC, PN14, DN50	F* DÚCTIL	ps	01	Conf. especificações técnicas
19	Adaptador com ponta, PEAD x PVC/PBA, PN10, DN50	PEAD	ps	05	Conf. NBR 9798
18	Adaptador com ponta, PEAD x PVC/PBA, PN10, DN75	PEAD	ps	01	Conf. NBR 9798
17	Adaptador com ponta, PEAD x PVC/PBA, PN10, DN75	PEAD	ps	04	Conf. NBR 9798
16	Curva 45°, PN10, DN50	PEAD	ps	01	Conf. NBR 9798
15	Registro com bolsas, cabecote e cunha de borracha, para tubo de PVC, PN16, DN50	F* DÚCTIL	ps	01	Conf. especificações técnicas
14	Redução PN10, DN75 x DN50	PEAD	ps	01	Conf. NBR 9798
13	Tubo, PE80, PN10, DN75	PEAD	m	228,00	Conf. DIN 8074 e ISO 4427
12	Tê com bolsos, PN10, DN75 x DN50	PEAD	ps	04	Conf. NBR 9798
11	Colar de tomada, PN10, DN75 x DN3/4"	PEAD	ps	04	Conf. NBR 9798
10	Niple duplo, PN10, DN3/4"	F* CALV	ps	04	Conf. NBR 6943, NBR NM ISO 7-1
09	Registro de gaveta Série 150, PN10, DN3/4"	Bronze	ps	04	Conf. especificações técnicas
08	Registro com bolsas, cabecote e cunha de borracha, para tubo de PVC, PN10, DN50	F* DÚCTIL	ps	05	Conf. especificações técnicas
07	Ventosa dupla função, PN10, DN3/4"	F* DÚCTIL	ps	04	Conf. especificações técnicas
06	Curva 45°, PN10, DN50	PEAD	ps	02	Conf. NBR 9798
05	Tê com bolsos, PN10, DN50	PEAD	ps	05	Conf. NBR 9798
04	Curva 90°, PN10, DN50	PEAD	ps	01	Conf. NBR 9798
03	Curva 90°, PN10, DN75	PEAD	ps	02	Conf. NBR 9798
02	Tubo, PE80, PN10, DN50	PEAD	m	2266,00	Conf. DIN 8074 e ISO 4427
01	Tubo, PE80, PN10, DN75	PEAD	m	2100,00	Conf. DIN 8074 e ISO 4427
ITEM	DISCRIMINAÇÃO	MATERIAL	UNID	QTD.	OBSERVAÇÃO

LISTA DE MATERIAIS – ADUTORA ÁGUA TRATADA TRECHO-2

1	OUT/2012	CODEVASF – 5 GRD/UEP			
0	12/08	EMISSÃO			
No.	Data	Discriminação	Verificação	Aprovação	Títulos
		Revisões			Documentos de Referência

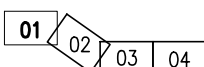
Observações

1 – DIMENSÕES E COTAS TOPOGRÁFICAS EM METRO, DIÂMETROS EM MILÍMETRO, EXCETO ONDE SE ENCONTRA OUTRA INDICAÇÃO.

2 – VER DETALHE TÍPICO DOS BLOCOS DE ANCORAGEM DA ADUTORA DES. N° 00/O/O/HBA/D04.

PRANCHETAMENTO

LEGENDA



ADUTORA DN 75  
ADUTORA DN 50  
VENTOSA  
DESCARGA

DATA	12/08	PROJ. DES.	Alex Sandro	RUBRICA	
COORDENADOR	11/07/2001	COORDENADOR	Tânia Franco – CREA n° 5235/D-GO Karla Isabelle – CREA n° 12.600/D-DF		
COORDENADOR	11/07/2001	COORDENADOR	Francisco Humberto R. da Cunha – CREA n° 3.706/D-GO Porfírio José Borges Alves Neto – CREA n° 7.792/D-GO		
COORDENADOR	11/07/2001	COORDENADOR	IDENTIFICAÇÃO	P A A H S 1 D 1 9 B 0 0	

DES/CÓPIA	DATA	LOCAL/CIDADE	MINISTÉRIO DA INTEGRAÇÃO NACIONAL COMPANHIA DE DESENVOLVIMENTO DOS VALES DO SÃO FRANCISCO E DO PARNAÍBA 5ª SUPERINTENDÊNCIA REGIONAL
PROJ/CONFERE	12/08		PÃO DE AÇÚCAR / SUBSISTEMA 1
LEVANTAMENTO			SISTEMA DE ABASTECIMENTO DE ÁGUA PROJETO BÁSICO
GESTOR			SUBSISTEMA 1 – SÃO JOSÉ, BOA SORTE E NOVO GOSTO ADUTORA DE ÁGUA TRATADA – TRECHO 2
GERÊNCIA			ADUTORA – ESTACA 107+10,00 à 170 (TRECHO ETA AO RESERVATÓRIO EAT, DN 75) PLANTA E PERFIL
COORDENADOR	12/08/2008		Engº Alexandre Francisco da Silva DEC 1128/2008
NÚMERO DO CONTRATO			0.06.08.0161-00